



Instructivo de instalación

MUEBLES DE BAÑO Y COCINA

Interceramic

Tarja Pavia

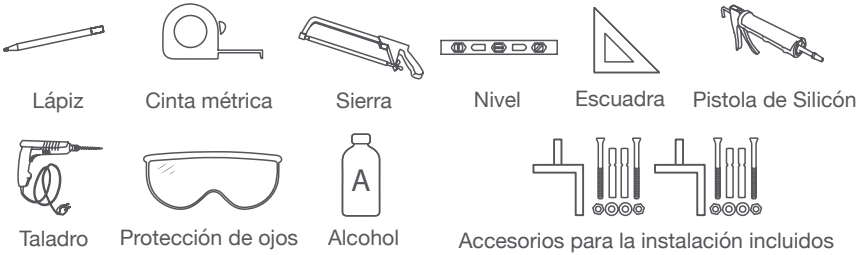


Modelo	IBE-8245-MS
Línea	Pavia
Marca	Interceramic

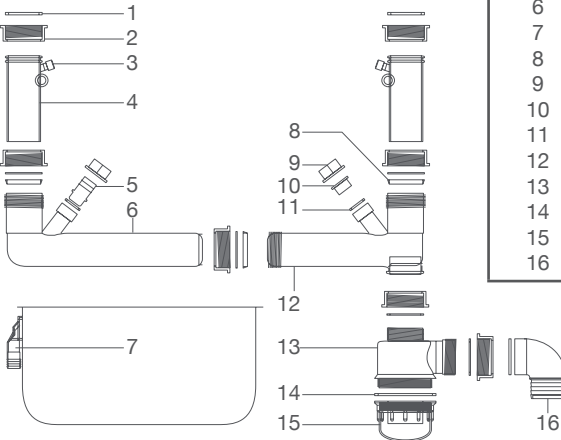


Por favor lea este instructivo hasta el final ya que contiene información importante de seguridad.

Herramientas necesarias



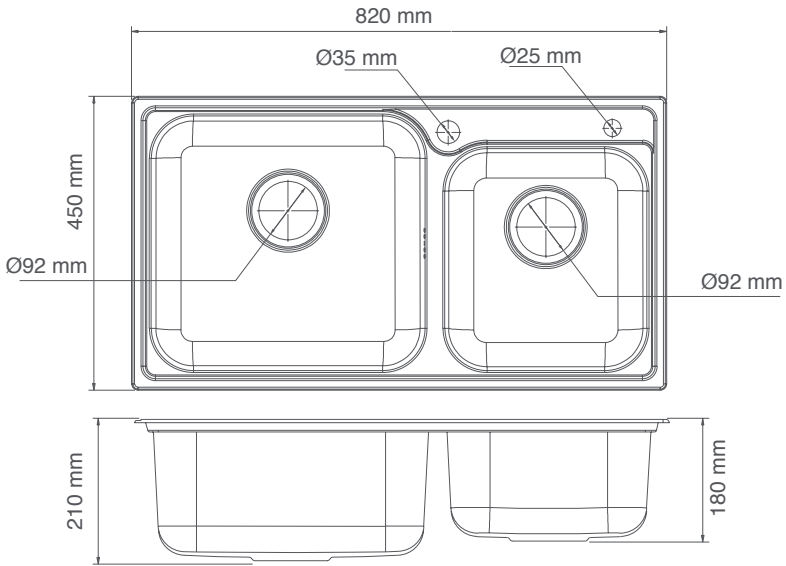
Lista de accesorios para la instalación



Código	Lista de accesorios
1	Empaques "O"
2	Tuerca de plástico
3	Respiración
4	Tubo recto
5	Conexión al rebosadero
6	Tubo en "L"
7	Rebosadero en la tarja
8	Empaques en "V"
9	Tuerca para rebosadero
10	Cubierta de rebosadero
11	Empaques "O"
12	Tubo en "L"
13	Bote parte superior
14	Tubo en "L"
15	Bote parte inferior
16	Conexión a drenaje

Es necesario respetar las medidas indicadas y que la superficie esté completamente terminada a la hora de la instalación.

Dimensiones



Características del producto

Tarja de cocina con dos tinajas

Fabricada de acero inoxidable 304 calibre 22

Acabado acero inoxidable

Instalación sobrecubierta

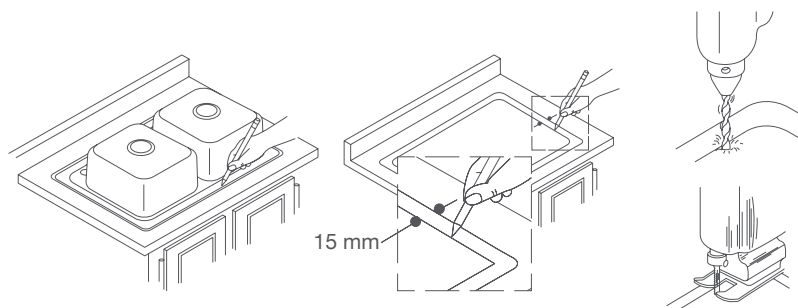
Incluye contra canastas, sistema de conexión a drenaje y dispensador de jabón

Tecnología anti sonora para reducir ruido y vibraciones

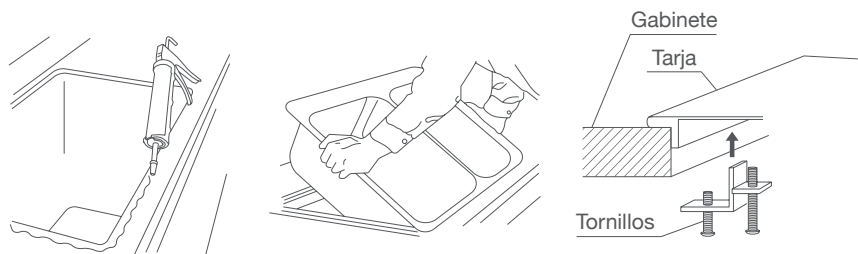
Recomendaciones de instalación

1. Al abrir, revise que la caja contenga todas sus partes.
2. De haber partes faltantes o algún problema con la tarja, contacte a su distribuidor Interceramic.
3. Manéjese con cuidado, su tarja de acero es muy pesada y probablemente requiera de más de una persona para moverla.
4. Para proteger el acabado y evitar cualquier daño antes y después de la instalación, manéjela con cuidado.

Pasos de instalación

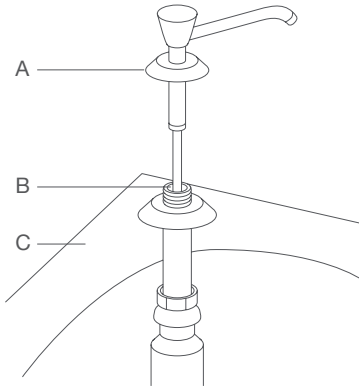


- 1 Cree la guía de corte, colocando al revés la tarja sobre el gabinete y marque con un lápiz el contorno. Retire y trace una segunda línea 15 mm más adentro de la primera línea. Esta será la línea de corte.
- 2 Taladre un orificio de 10 mm de diámetro dentro de la línea de corte. Inserte la sierra en el orificio y corte siguiendo la línea interior. Para alisar los bordes utilice una lija.



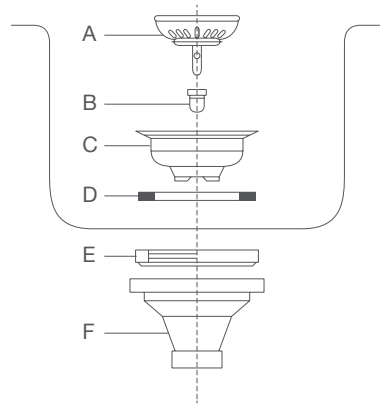
- 3 Coloque la tarja en la apertura y verifique que no haya problemas. Ajuste la apertura si lo cree necesario. Limpie el contorno de la apertura con alcohol y posteriormente aplique una tira de silicón de 3.2 mm a 6.4 mm de ancho. Para instalar la tarja, inserte primero la parte más cercana a usted y asegúrese que asiente a la perfección. Después, coloque el resto de la tarja en la apertura y ajuste. Inmediatamente remueva todo el silicón sobrante.
Si su tarja viene lista para la instalación de la llave, instale la llave y la tubería ahora.
- 4 Coloque los clips para montaje desde la parte inferior de la tarja. Ajuste la tarja al gabinete con los tornillos incluidos.

Instalación de jabonera



Código	Descripción
A	Tapa enroscable
B	Para agregar jabón
C	Tarja

Instalación de contraacanasta



Código	Lista de accesorios
A	Canasta
B	Tornillo
C	Contra Canasta
D	Empaque esponjoso
E	Empaque rígido
F	Conexión al desagüe

Cuidados y mantenimiento

Para mantener el producto limpio y brillante, siga las siguientes indicaciones:

1. Para limpiar la tarja utilice agua y un paño suave para el secado.
2. Para prevenir ralladuras o daños a la superficie de la tarja, evite usar limpiadores a base de polvo, químicos corrosivos y/o paños abrasivos.
3. No utilizar ningún tipo de ácido para la limpieza.

Garantía

Seis años contra defectos de fabricación.



Comercializadora Interceramic, S.A. de C.V.
Av. Carlos Pacheco No. 7200, Col. Madera 65
Chihuahua, Chih., México, C.P. 31060
Tel. (614) 4291111

www.interceramic.com