



Instructivo de instalación

# MUEBLES DE BAÑO Y COCINA

Interceramic

## Tarja Lucca

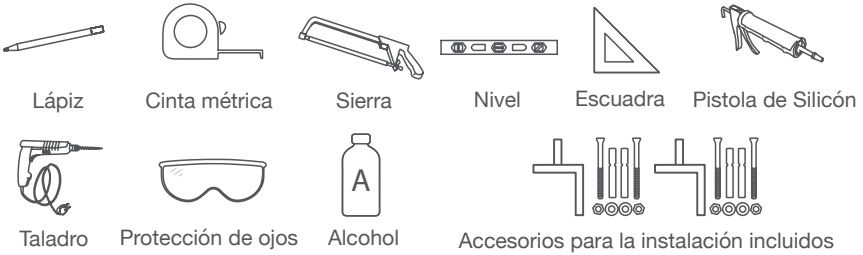


Modelo	IBE-8645-MS
Línea	Lucca
Marca	Interceramic

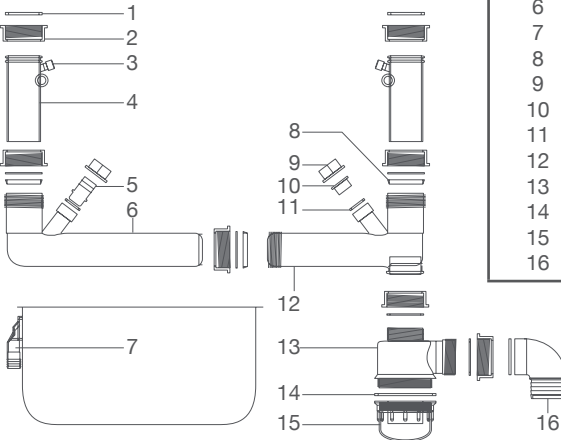


Por favor lea este instructivo hasta el final ya que contiene información importante de seguridad.

## Herramientas necesarias



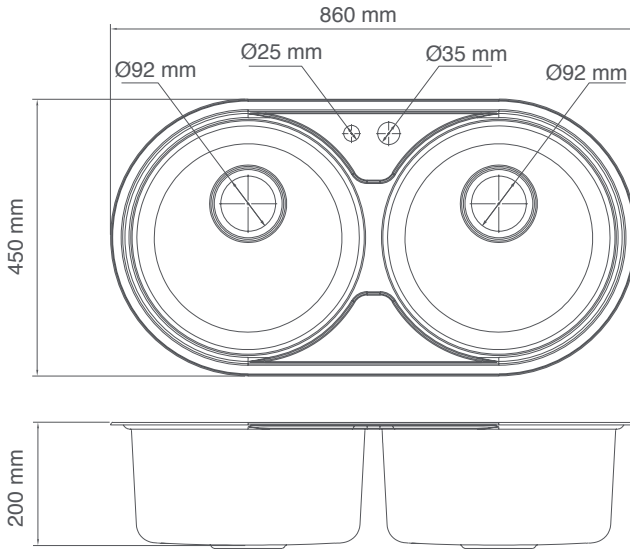
## Lista de accesorios para la instalación



Código	Lista de accesorios
1	Empaques "O"
2	Tuerca de plástico
3	Respiración
4	Tubo recto
5	Conexión al rebosadero
6	Tubo en "L"
7	Rebosadero en la tarja
8	Empaques en "V"
9	Tuerca para rebosadero
10	Cubierta de rebosadero
11	Empaques "O"
12	Tubo en "L"
13	Bote parte superior
14	Tubo en "L"
15	Bote parte inferior
16	Conexión a drenaje

Es necesario respetar las medidas indicadas y que la superficie esté completamente terminada a la hora de la instalación.

## Dimensiones



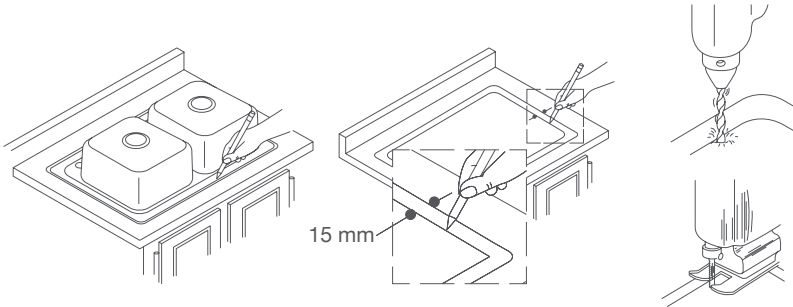
## Características del producto

- Tarja de cocina con dos tinas
- Fabricada de acero inoxidable 304 calibre 22
- Acabado acero inoxidable
- Instalación sobrecubierta
- Incluye contra canastas y sistema de conexión a drenaje
- Tecnología anti sonora para reducir ruido y vibraciones

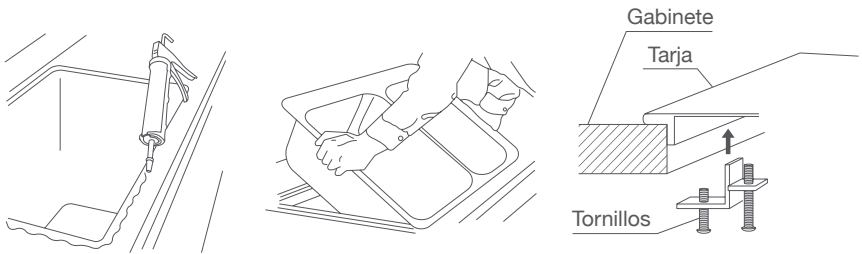
## Recomendaciones de instalación

1. Al abrir, revise que la caja contenga todas sus partes.
2. De haber partes faltantes o algún problema con la tarja, contacte a su distribuidor Interceramic.
3. Manéjese con cuidado, su tarja de acero es muy pesada y probablemente requiera de más de una persona para moverla.
4. Para proteger el acabado y evitar cualquier daño antes y después de la instalación, manéjela con cuidado.

## Pasos de instalación

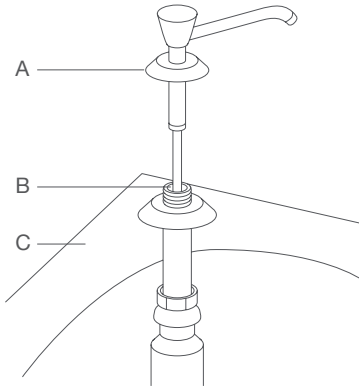


- 1 Cree la guía de corte, colocando al revés la tarja sobre el gabinete y marque con un lápiz el contorno. Retire y trace una segunda línea 15 mm más adentro de la primera línea. Esta será la línea de corte.
- 2 Taladre un orificio de 10 mm de diámetro dentro de la línea de corte. Inserte la sierra en el orificio y corte siguiendo la línea interior. Para alisar los bordes utilice una lija.



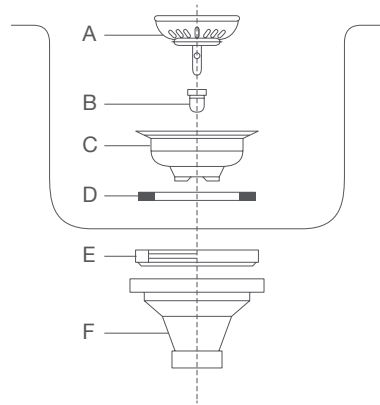
- 3 Coloque la tarja en la apertura y verifique que no haya problemas. Ajuste la apertura si lo cree necesario. Limpie el contorno de la apertura con alcohol y posteriormente aplique una tira de silicón de 3.2 mm a 6.4 mm de ancho. Para instalar la tarja, inserte primero la parte más cercana a usted y asegúrese que asiente a la perfección. Después, coloque el resto de la tarja en la apertura y ajuste. Inmediatamente remueva todo el silicón sobrante.  
Si su tarja viene lista para la instalación de la llave, instale la llave y la tubería ahora.
- 4 Coloque los clips para montaje desde la parte inferior de la tarja. Ajuste la tarja al gabinete con los tornillos incluidos.

## Instalación de jabonera



Código	Descripción
A	Tapa enroscable
B	Para agregar jabón
C	Tarja

## Instalación de contraacanasta



Código	Lista de accesorios
A	Canasta
B	Tornillo
C	Contra Canasta
D	Empaque esponjoso
E	Empaque rígido
F	Conexión al desagüe

## Cuidados y mantenimiento

Para mantener el producto limpio y brillante, siga las siguientes indicaciones:

1. Para limpiar la tarja utilice agua y un paño suave para el secado.
2. Para prevenir ralladuras o daños a la superficie de la tarja, evite usar limpiadores a base de polvo, químicos corrosivos y/o paños abrasivos.
3. No utilizar ningún tipo de ácido para la limpieza.

## Garantía

Seis años contra defectos de fabricación.



Comercializadora Interceramic, S.A. de C.V.  
Av. Carlos Pacheco No. 7200, Col. Madera 65  
Chihuahua, Chih., México, C.P. 31060  
Tel. (614) 4291111

[www.interceramic.com](http://www.interceramic.com)