



Instructivo de instalación

# MUEBLES DE BAÑO Y COCINA

Interceramic

## Cancel Verona



Modelo	MB-BT8490A-VT-NA
Línea	Verona
Marca	Interceramic



Por favor lea este instructivo hasta el final ya que contiene información importante de seguridad.

NOTA: Algunos accesorios pueden variar sin previo aviso, esto no afecta el funcionamiento. Las ilustraciones son solo de referencia y pueden no ser exactamente igual a las piezas y componentes.

## Herramientas necesarias



Lápiz



Cinta métrica



Taladro eléctrico



Broca Ø6 x 32 mm



Llave ajustable



Nivel



Pistola de Silicón



Desarmador



Martillo de goma

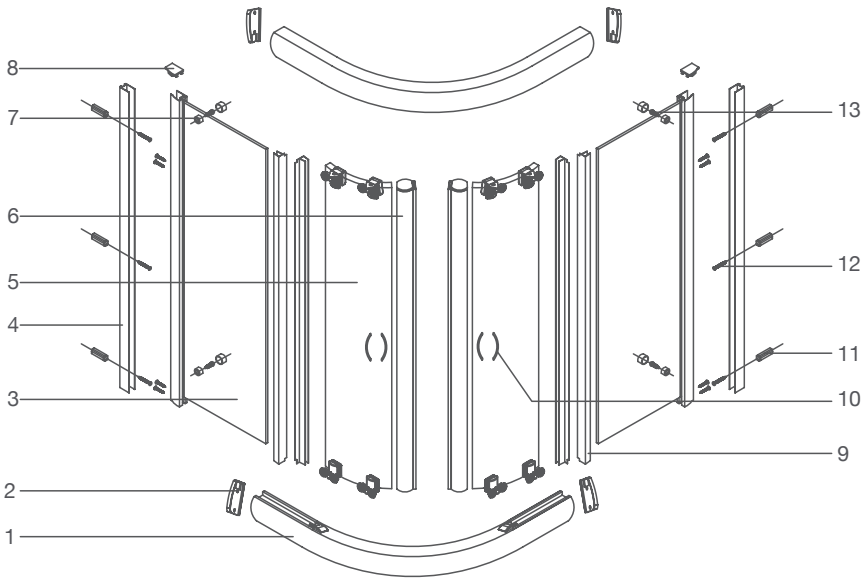


Bloque de madera

## Especificaciones

No.	Descripción	Cant.
1	Guías (sup/inf)	2
2	Tapas de guías	4
3	Cristales laterales fijos	2
4	Perfiles	2
5	Puerta	2
6	Empaque para puerta	2
7	Tuercas	4
8	Tapas de perfiles	2
9	Marco lateral	4
10	Manija	2
11	Taquete	6
12	Tornillos 4x30	14
13	Tornillos 4x12	4

Es necesario respetar las medidas indicadas y que la superficie esté completamente terminada a la hora de la instalación.



## Características del producto

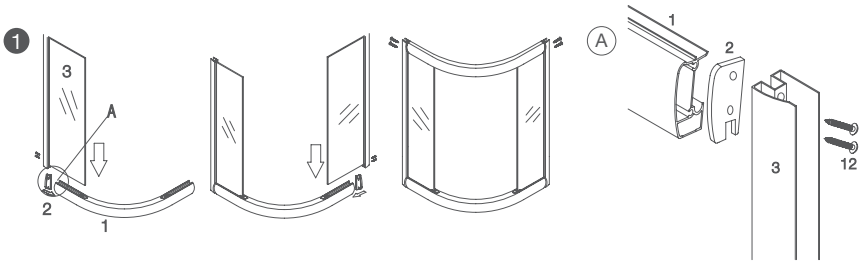
- Cancel para regadera
- Vidrio templado de 6 mm de espesor
- Perfiles en acero inoxidable
- Diseño para instalación en esquina

## Recomendaciones de instalación

1. Al abrir, revise que la caja contenga todas sus partes.
2. Maneje las partes con cuidado, son frágiles o pequeñas.
3. El piso debe de estar bien nivelado y los muros bien aplomados para una correcta instalación.
4. Después de la instalación, asegúrese de que todas las uniones y conexiones estén debidamente armadas.

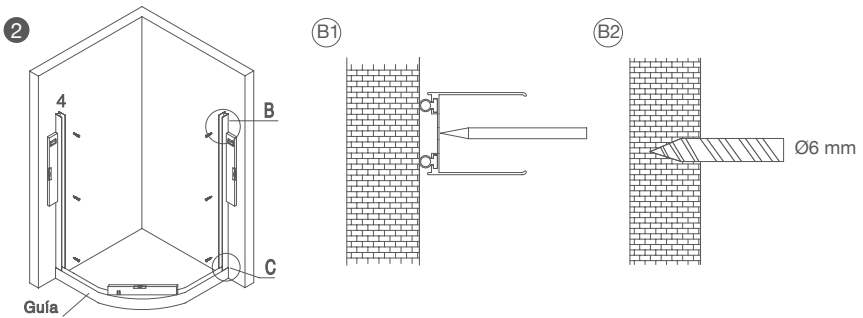
## Pasos de instalación

Nota: Las puertas de cristal para apertura no son reversibles, este producto está diseñado para un solo sentido en las aperturas.



A. Coloque la guía inferior, alinee y deje bien nivelado. Coloque uno de los cristales y a continuación coloque el otro.

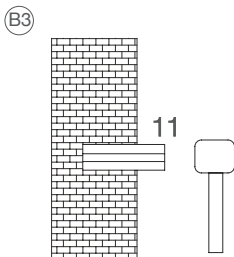
A. Instale la guía superior y coloque las tapas laterales.



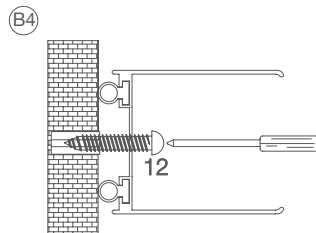
B. Instale los perfiles laterales, deben de quedar bien aplomados. Continuar con los pasos B1 al B4.

B1. Marque el orificio con un lápiz.

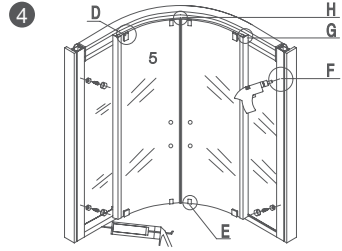
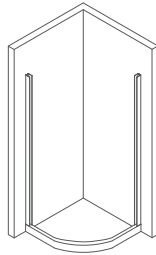
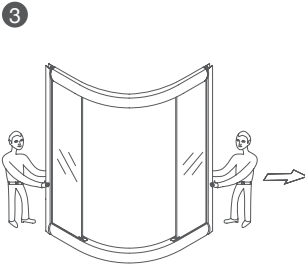
B2. Perfore el orificio.



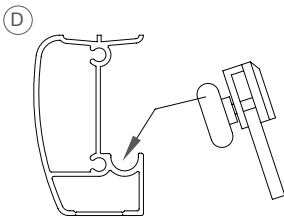
B3. Inserte el taquete.



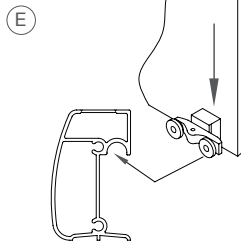
B4. Atornille los perfiles.



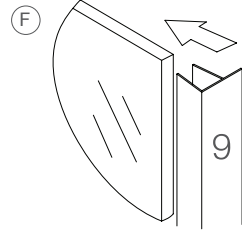
3. Instale el marco en conjunto con los cristales laterales. 4. Selle con pistola de silicón.



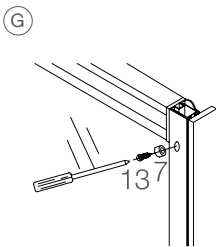
D. Colocar las puertas centrales en la guía superior por medio de los rodes.



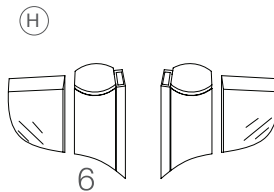
E. En la guía inferior, colocar los rodes inferior. Ambas partes deben poderse deslizar suavemente.



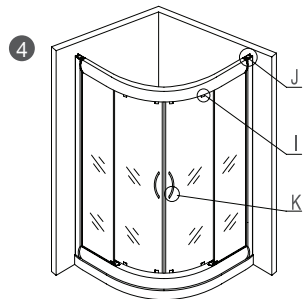
F. Insertar ambos cristales laterales en sus perfiles.



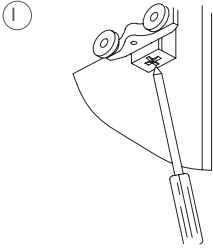
G. Taladrar y enroscar el tornillo con tuerca. En caso de algún pequeño desplome, tiene oportunidad de sacar un poco el perfil que está unido al cristal para que le de aumento y pueda absorber esa diferencia en el despome, máx. cm por lado.



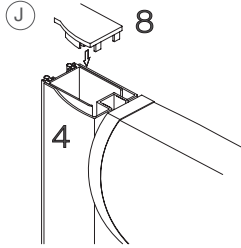
H. Verificar que selle.



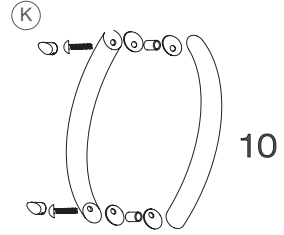
4. Sellar con pistola de silicón.



I. Ajustar los tornillos de los rodes superiores para impedir que las puertas se puedan descolgar con facilidad.

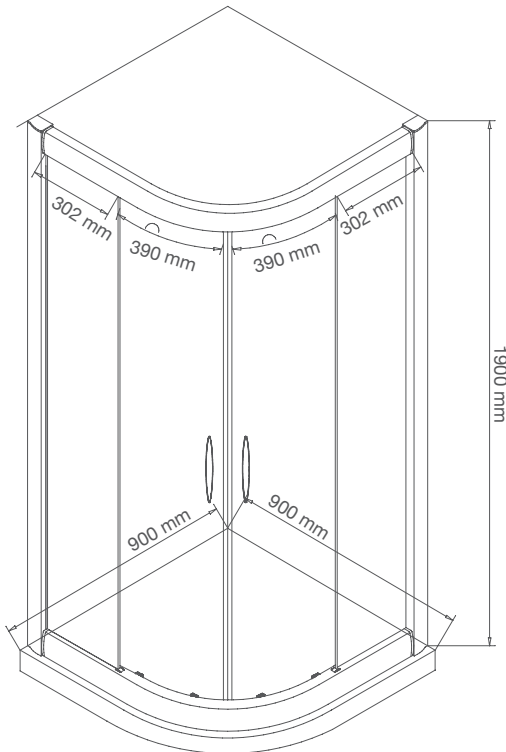


J. Colocar las tapas de los perfiles.



K. Finalmente, colocar las manijas.

## Dimensiones



## Cuidados y Mantenimiento

Para mantener el producto limpio y brillante, siga las siguientes indicaciones:

1. Utilice agua tibia y un detergente líquido para limpiar la superficie del cancel.
2. Utilice un paño suave para limpiar la superficie con el objetivo de evitar ralladuras.
3. Limpie y seque completamente (después de cada uso)
4. No utilice productos abrasivos ni químicos para la limpieza, ya que dañarán el cancel.

## Garantía

Cinco años contra defectos de fabricación.



Comercializadora Interceramic, S.A. de C.V.  
Av. Carlos Pacheco No. 7200, Col. Madera 65  
Chihuahua, Chih., México, C.P. 31060  
Tel. (614) 4291111

[www.interceramic.com](http://www.interceramic.com)