



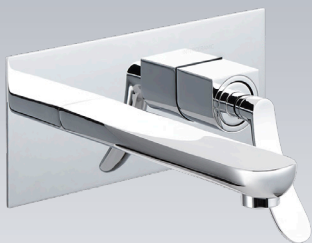
Instructivo de instalación

MUEBLES DE BAÑO Y COCINA

Interceramic

Llave de Muro Dublín

Modelo	MB-V4315-CP
Línea	Dublín
Marca	Interceramic





Por favor lea este instructivo hasta el final ya que contiene información importante de seguridad.

Para asegurar una correcta instalación, es importante que lea cuidadosamente estas instrucciones antes de empezar con la instalación. Ciertas instalaciones pueden requerir ayuda de profesionales. Asegúrese de que la instalación cumpla con las normas locales.

PRECAUCIÓN: Este producto es frágil, para evitar cualquier daño o desperfecto manéjelo con cuidado.

NOTA: Las ilustraciones pueden no ser exactamente igual a las piezas y componentes.

Herramientas necesarias



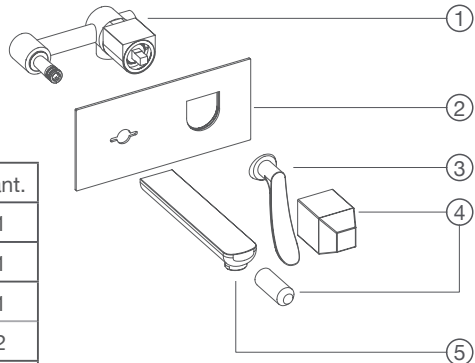
Desarmador



Llave ajustable

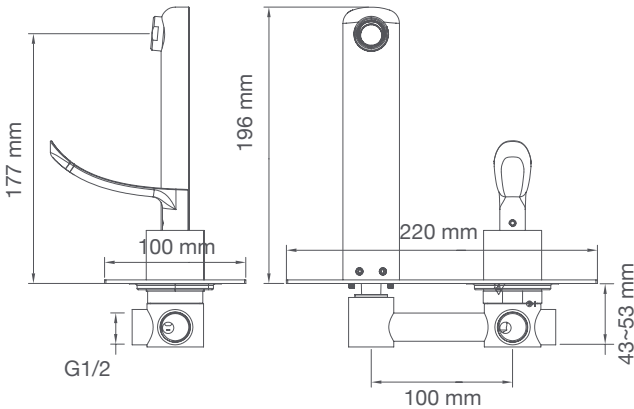
Lista de accesorios para la instalación

Código	Lista de accesorios	Cant.
1	Válvula	1
2	Superficie decorativa	1
3	Maneral	1
4	Cubierta de plástico	2
5	Salida de agua	1



Es necesario respetar las medidas indicadas y que la superficie esté completamente terminada a la hora de la instalación.

Dimensiones



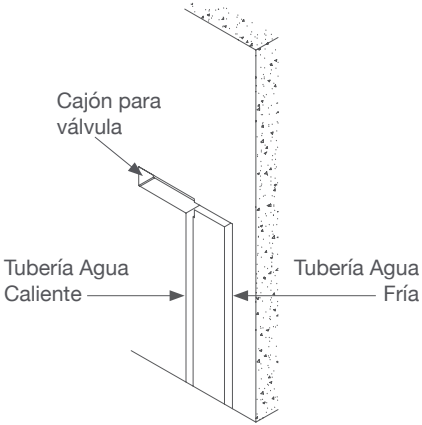
Características del producto

- Llave monomando para lavabo
- Fabricada de latón sólido
- Acabado cromo pulido
- Instalación en muro
- Funciona con una presión de agua de 1.5 kg/cm² min a 6 kg/cm² max
- Incluye válvula y accesorios de instalación

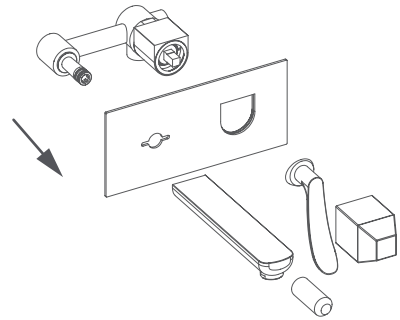
Recomendaciones de instalación

1. Al abrir, revise que la caja contenga todas sus partes.
2. Asegúrese que el lavabo sea adecuado para la llave.
3. No desarme el cuerpo de la llave, fue previamente instalado y ensamblado correctamente antes de salir de la fábrica.
4. Para evitar que la llave mezcladora se tape, drene la tubería dejando correr un poco de agua antes de la instalación.
5. Después de la instalación, asegúrese de que todas las uniones y conexiones estén libres de fugas.
6. La presión de agua debe ser 1.5 kg/cm² mínimo, 6 kg/cm² máximo (tanto para el agua fría, como para el agua caliente).
7. Asegúrese de conectar correctamente las mangueras de suministro de agua. Manguera izquierda para agua caliente y manguera derecha para agua fría.

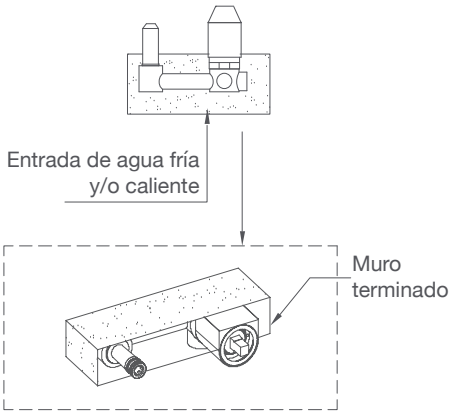
Pasos de instalación



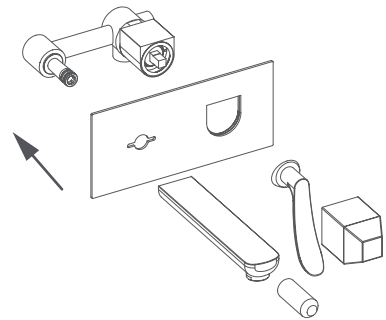
1 Antes de iniciar la instalación, verifique el diagrama de dimensiones para hacer las perforaciones del tamaño correcto.



2 Remueva la salida de agua, manija y demás componentes del cuerpo de la llave. Tome como referencia la imagen superior.



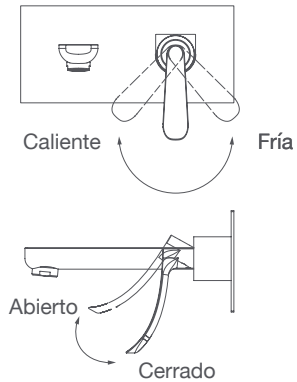
3 La parte plástica protege el cuerpo de la llave. Conecte las tuberías del cuerpo de la llave. Asegúrese que no haya fugas. Después ajuste y recubra la pared con cemento.



4 Atornille las partes previamente removidas (salida de agua, manija, etc.).

Pasos de funcionamiento

- 1 Levante la manija para abrir la llave, baje la manija para cerrarla. A mayor ángulo de apertura, mayor será el flujo de agua.
- 2 Gire la manija de la llave para ajustar la temperatura, hacia la izquierda para agua caliente y hacia la derecha para agua fría.



Cuidados y mantenimiento

Para mantener el producto limpio y brillante, siga las siguientes indicaciones:

1. Secar después de cada uso para evitar que se formen manchas de sarro y/o jabón.
2. Para limpiar utilice agua, y en caso de ser necesario, jabón líquido y un paño suave para secar (Se recomienda que sea de tela microfibra, algodón o toalla).
3. Para prevenir ralladuras o daños a la superficie, evite usar fibras y limpiadores a base de polvos.
4. No se recomienda utilizar ácidos para limpiar ya que puede dañar severamente el acabado.
5. No use limpiadores que contengan cloro (hipoclorito de sodio) pueden dañar seriamente los accesorios y el recubrimiento del producto.

Garantía

Seis años contra defectos de fabricación.



Comercializadora Interceramic, S.A. de C.V.
Av. Carlos Pacheco No. 7200, Col. Madera 65
Chihuahua, Chih., México, C.P. 31060
Tel. (614) 4291111

www.interceramic.com