



Instructivo de instalación

MUEBLES DE BAÑO Y COCINA

Interceramic

Llave Casual



Modelo
Línea
Marca

MB-V641091-CP
Casual
Interceramic



Por favor lea este instructivo hasta el final ya que contiene información importante de seguridad.

Para asegurar una correcta instalación, es importante que lea cuidadosamente estas instrucciones antes de empezar con la instalación. Ciertas instalaciones pueden requerir ayuda de profesionales. Asegúrese de que la instalación cumpla con las normas locales.

PRECAUCIÓN: Este producto es frágil, para evitar cualquier daño o desperfecto manéjelo con cuidado.

NOTA: Las ilustraciones pueden no ser exactamente igual a las piezas y componentes.

Herramientas necesarias



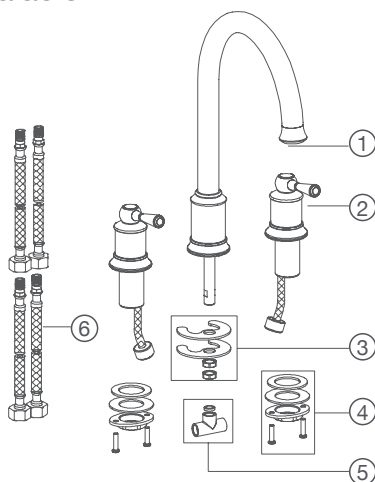
Desarmador



Llave ajustable

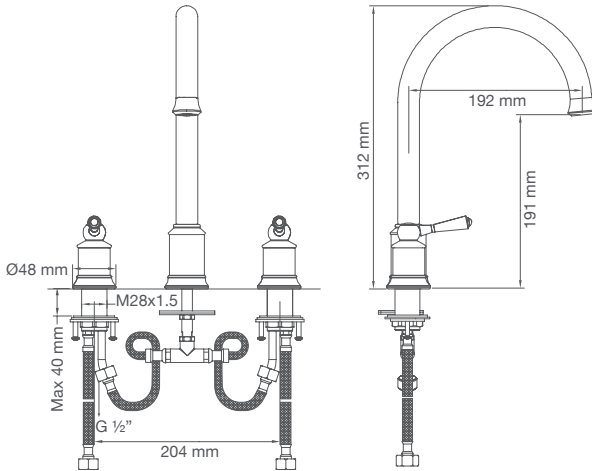
Lista de accesorios para la instalación

Código	Lista de accesorios	Cant.
1	Cuerpo de llave	1
2	Manerales	2
3	Sistema de fijación para cuerpo de llave	1
4	Sistema de fijación para maneral	2
5	Conexión "T"	1
6	Mangueras flexibles	4



Es necesario respetar las medidas indicadas y que la superficie esté completamente terminada a la hora de la instalación.

Dimensiones



Características del producto

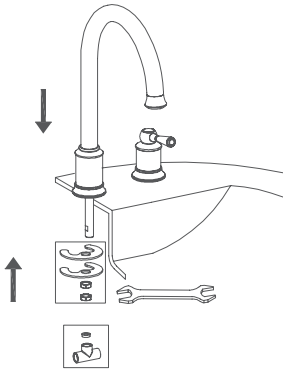
- Llave duomando de cocina
- Fabricada de latón sólido
- Acabado cromo pulido
- Instalación de 8"
- Funciona con una presión de agua de 1.5 kg/cm² min a 6 kg/cm² max
- Incluye accesorios de instalación

Recomendaciones de instalación

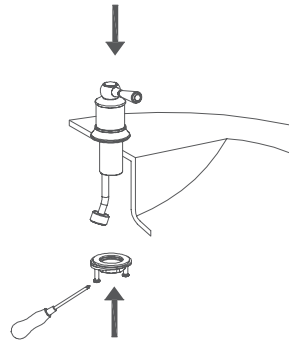
1. Al abrir, revise que la caja contenga todas sus partes.
2. Asegúrese que el lavabo sea adecuado para la llave.
3. No desarme el cuerpo de la llave, fue previamente instalado y ensamblado correctamente antes de salir de la fábrica.
4. Para evitar que la llave mezcladora se tape, drene la tubería dejando correr un poco de agua antes de la instalación.
5. Después de la instalación, asegúrese de que todas las uniones y conexiones estén libres de fugas.
6. La presión de agua debe ser 1.5 kg/cm² mínimo, 6 kg/cm² máximo (tanto para el agua fría, como para el agua caliente).
7. Asegúrese de conectar correctamente las mangueras de suministro de agua. Manguera izquierda para agua caliente y manguera derecha para agua fría.

Pasos de instalación

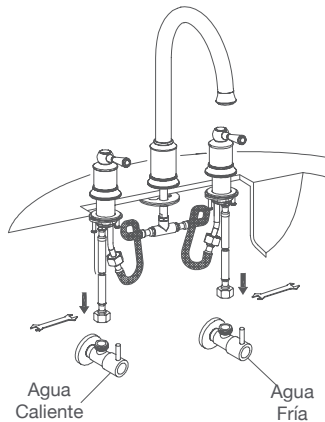
Nota: Antes de iniciar la instalación, verifique que los diámetros de los orificios sean de Ø35 a Ø40 mm.



- A** 1. Introduzca el cuerpo de la llave en el orificio de instalación.
2. Fije el cuerpo de la llave con el sistema de fijación para cuerpo de llave, después ajuste la dirección del cuerpo de la llave y finalmente ajuste la tuerca con la llave ajustable.
3. Conecte la conexión "T" al cuerpo de la llave.



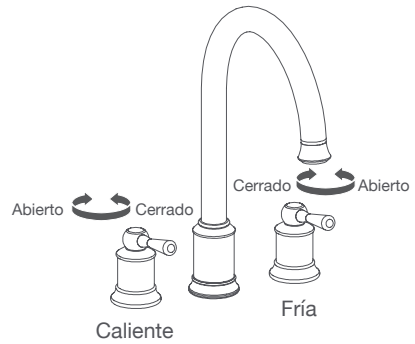
- B** 1. Inserte el maneral con la letra "H" en el orificio del lado izquierdo y el maneral con la letra "C" en el otro orificio del lado derecho.
2. Coloque el sistema de fijación para maneral.
3. Ajuste la dirección del maneral, después realice el ajuste de los tornillos con el desarmador.



- C** Coloque las dos mangueras flexibles en la válvula angular. El control izquierdo se conecta al agua caliente y el control derecho al agua fría.

Pasos de funcionamiento

- 1 Abra el suministro de agua, verifique las conexiones y que no exista fuga de agua.
- 2 Abra la manija izquierda para obtener agua caliente, y la manija derecha para obtener agua fría. A mayor apertura, debe existir mayor flujo y por el contrario, a menor apertura, un menor flujo.



Cuidados y mantenimiento

Para mantener el producto limpio y brillante, siga las siguientes indicaciones:

1. Secar después de cada uso para evitar que se formen manchas de sarro y/o jabón.
2. Para limpiar utilice agua, y en caso de ser necesario, jabón líquido y un paño suave para secar (Se recomienda que sea de tela microfibra, algodón o toalla).
3. Para prevenir ralladuras o daños a la superficie, evite usar fibras y limpiadores a base de polvos.
4. No se recomienda utilizar ácidos para limpiar ya que puede dañar severamente el acabado.
5. No use limpiadores que contengan cloro (hipoclorito de sodio) pueden dañar seriamente los accesorios y el recubrimiento del producto.

Garantía

Seis años contra defectos de fabricación.



Comercializadora Interceramic, S.A. de C.V.
Av. Carlos Pacheco No. 7200, Col. Madera 65
Chihuahua, Chih., México, C.P. 31060
Tel. (614) 4291111

www.interceramic.com