

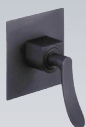


Instructivo de instalación

MUEBLES DE BAÑO Y COCINA

Interceramic

Regadera Dublín



Modelo	MB-V8113-2
Línea	Dublín
Marca	Interceramic



Por favor lea este instructivo hasta el final ya que contiene información importante de seguridad.

NOTA: Algunos accesorios pueden variar sin previo aviso, esto no afecta el funcionamiento. Las ilustraciones son solo de referencia y pueden no ser exactamente igual a las piezas y componentes.

Herramientas necesarias



Taladro



Lápiz



Cinta métrica



Desarmador



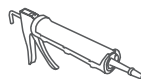
Nivel



Llave ajustable



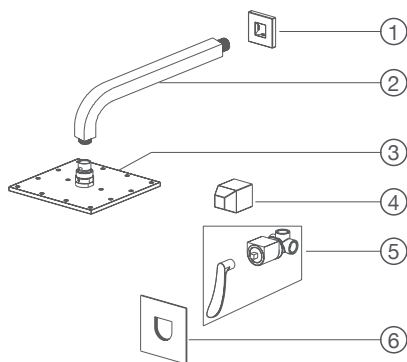
Llave Allen



Pistola de Silicón

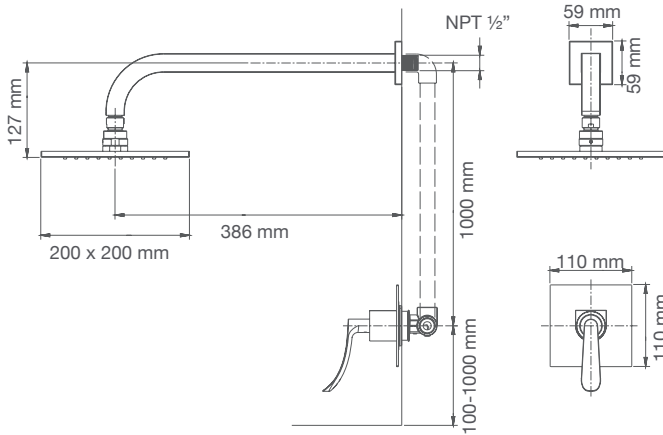
Lista de accesorios para la instalación

Código	Lista de accesorios	Cant.
1	Chapetón de brazo	1
2	Brazo de regadera	1
3	Regadera	1
4	Cubierta de plástico	1
5	Válvula y Maneral	1
6	Chapetón de Maneral	1



Es necesario respetar las medidas indicadas y que la superficie esté completamente terminada a la hora de la instalación.

Dimensiones



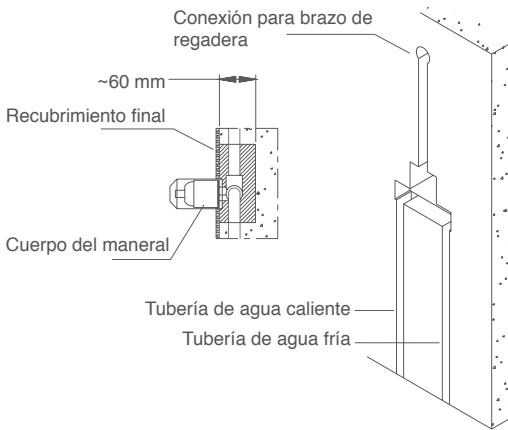
Características del producto

- Conjunto de regadera monomando
- Fabricada de latón sólido
- Acabado negro mate
- Incluye cebolleta, brazo, válvula mezcladora y maneral monomando
- Presión de agua de 1.5 kg/cm² min a 6 kg/cm² max
- Incluye accesorios de instalación

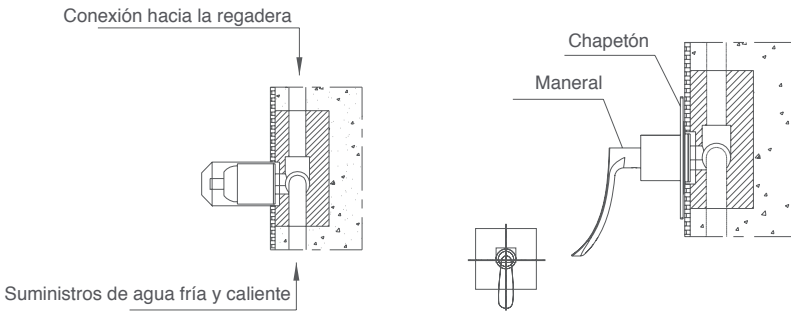
Recomendaciones de instalación

1. Al abrir, revise que la caja contenga todas sus partes.
2. Asegúrese que el chapetón cubra bien la válvula mezcladora.
3. No desarme la válvula usted mismo, fue previamente instalada y ensamblada correctamente antes de salir de la fábrica.
4. Verifique que la tubería interna y suministro de agua esté instalado, asegúrese de que estén libres de impurezas.
5. Después de la instalación, asegúrese de que todas las uniones y conexiones estén libres de fugas.
6. La presión de agua debe ser 1.5 kg/cm² mínimo, 6 kg/cm² máximo (tanto para el agua fría, como para el agua caliente).
7. La válvula esta diseñada para soportar un máximo de 50°C.

Pasos de instalación



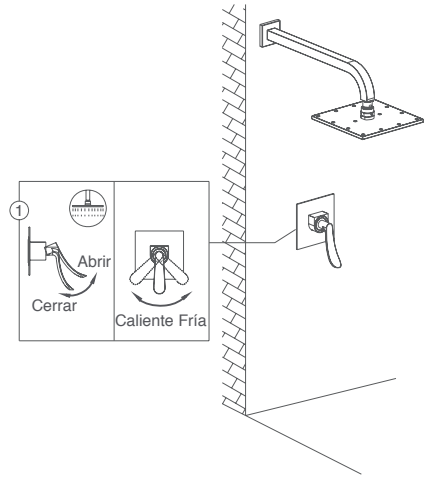
- 1 Consulte detalladamente el diagrama para la instalación de la válvula mezcladora mostrado en la imagen superior.



- 2 Al conectar los suministros de agua antes de cerrar un muro, asegúrese de que no existan fugas de agua. Después de hacer esta revisión, coloque el chapetón (cubierta).
- 3 Selle alrededor con silicón para evitar filtraciones de agua y movimiento del maneral.

Pasos de funcionamiento

- 1 Levante el maneral de la llave y gírelo. A mayor ángulo de apertura, mayor será el flujo de agua. Cuando el maneral está abierto y se gira hacia la izquierda, obtendrá agua caliente; cuando lo gire a la derecha obtendrá agua fría.



Cuidados y mantenimiento

Para mantener el producto limpio y brillante:

1. Secar después de cada uso para evitar que se formen manchas de sarro y/o jabón.
2. Para limpiar utilice agua, y en caso de ser necesario, jabón líquido y un paño suave para secar (Se recomienda que sea de tela microfibra, algodón o toalla).
3. Para prevenir ralladuras o daños a la superficie, evite usar fibras y limpiadores a base de polvos.
4. No se recomienda utilizar ácidos para limpiar ya que puede dañar severamente el acabado.
5. No use limpiadores que contengan cloro (hipoclorito de sodio) pueden dañar seriamente los accesorios y el recubrimiento del producto.

Garantía

Seis años contra defectos de fabricación.



Comercializadora Interceramic, S.A. de C.V.
Av. Carlos Pacheco No. 7200, Col. Madera 65
Chihuahua, Chih., México, C.P. 31060
Tel. (614) 4291111

www.interceramic.com